

Алматы (7273)495-231  
Ангарск (3955)60-70-56  
Архангельск (8182)63-90-72  
Астрахань (8512)99-46-04  
Барнаул (3852)73-04-60  
Белгород (4722)40-23-64  
Благовещенск (4162)22-76-07  
Брянск (4832)59-03-52  
Владивосток (423)249-28-31  
Владикавказ (8672)28-90-48  
Владимир (4922) 49-43-18  
Волгоград (844)278-03-48  
Вологда (8172)26-41-59  
Воронеж (473)204-51-73  
Екатеринбург (343)384-55-89

Ижевск (3412)26-03-58  
Иваново (4932)77-34-06  
Иркутск (395)279-98-46  
Казань (843)206-01-48  
Калининград (4012)72-03-81  
Калуга (4842)92-23-67  
Кемерово (3842)65-04-62  
Киров (8332)68-02-04  
Коломна (4966)23-41-49  
Кострома (4942)77-07-48  
Краснодар (861)203-40-90  
Красноярск (391)204-63-61  
Курск (4712)77-13-04  
Курган (3522)50-90-47  
Липецк (4742)52-20-81

Магнитогорск (3519)55-03-13  
Москва (495)268-04-70  
Мурманск (8152)59-64-93  
Набережные Челны (8552)20-53-41  
Нижний Новгород (831)429-08-12  
Новокузнецк (3843)20-46-81  
Ноябрьск (3496)41-32-12  
Новосибирск (383)227-86-73  
Ноябрьск (3496)41-32-12  
Омск (3812)21-46-40  
Орел (4862)44-53-42  
Оренбург (3532)37-68-04  
Пенза (8412)22-31-16  
Петрозаводск (8142)55-98-37  
Псков (8112)59-10-37

Пермь (342)205-81-47  
Ростов-на-Дону (863)308-18-15  
Рязань (4912)46-61-64  
Самара (846)206-03-16  
Саранск (8342)22-96-24  
Санкт-Петербург (812)309-46-40  
Саратов (845)249-38-78  
Севастополь (8692)22-31-93  
Симферополь (3652)67-13-56  
Смоленск (4812)29-41-54  
Сочи (862)225-72-31  
Ставрополь (8652)20-65-13  
Сыктывкар (8212)25-95-17  
Сургут (3462)77-98-35  
Тамбов (4752)50-40-97

Тверь (4822)63-31-35  
Тольяти (8482)63-91-07  
Томск (3822)98-41-53  
Тула (4872)33-79-87  
Тюмень (3452)66-21-18  
Улан-Удэ (3012)59-97-51  
Ульяновск (8422)24-23-59  
Уфа (347)229-48-12  
Хабаровск (4212)92-98-04  
Чебоксары (8352)28-53-07  
Челябинск (351)202-03-61  
Череповец (8202)49-02-64  
Чита (3022)38-34-83  
Якутск (4112)23-90-97  
Ярославль (4852)69-52-93

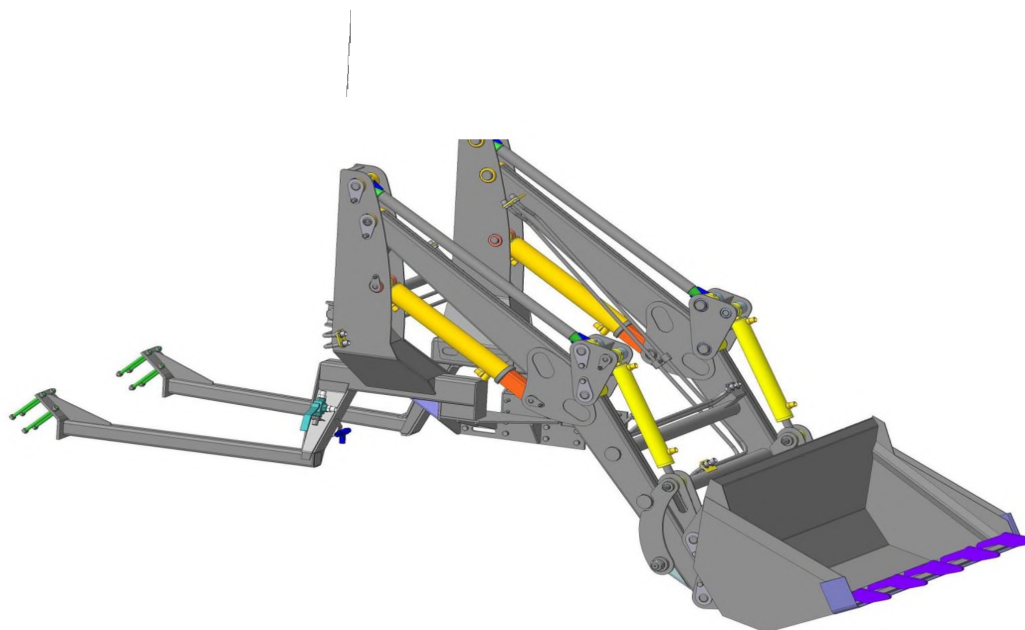
Киргизия (996)312-96-26-47

Россия (495)268-04-70

Казахстан (772)734-952-31

<https://pmk.nt-rt.ru> || [pkx@nt-rt.ru](mailto:pkx@nt-rt.ru)

## Оборудование погрузочное УН



## СОДЕРЖАНИЕ

Оборудование погрузочное УН-П-320	3
(общий вид и основные узлы)	
Стрела ПМГ-320.01	4
Стойка ПМГ-320.02 и ПМГ-320.03	4
Маятник ПМГ-320.04	5
Тяга ПМГ-320.06	5
Вал распорный ПМГ-320.08	5
Стабилизатор ПМГ-320.10М	5
Комплект трубопроводов ПМГ-320	6
Гидроцилиндр ЦГ-ПМК-50.28.320.555-Е9-Р15	7
Гидроцилиндр ЦГ-ПМК-63.40.400.710-Ж3-УР15-01	7
Оборудование погрузочное УН-П-320	8
(Комплекующие и запасные части)	
Сменный навесной инструмент Оборудования погрузочного УН-П-320	9
Отвал снежный г/п 1,8м ПМГ-320.40	9
Отвал снежный 1,8м ПМГ-320.45	11
Вилы погрузочные ПМГ-320.50	12
Отвал жесткий 1,8м ПМГ-320.60	12

## Оборудование погрузочное УН-П-320

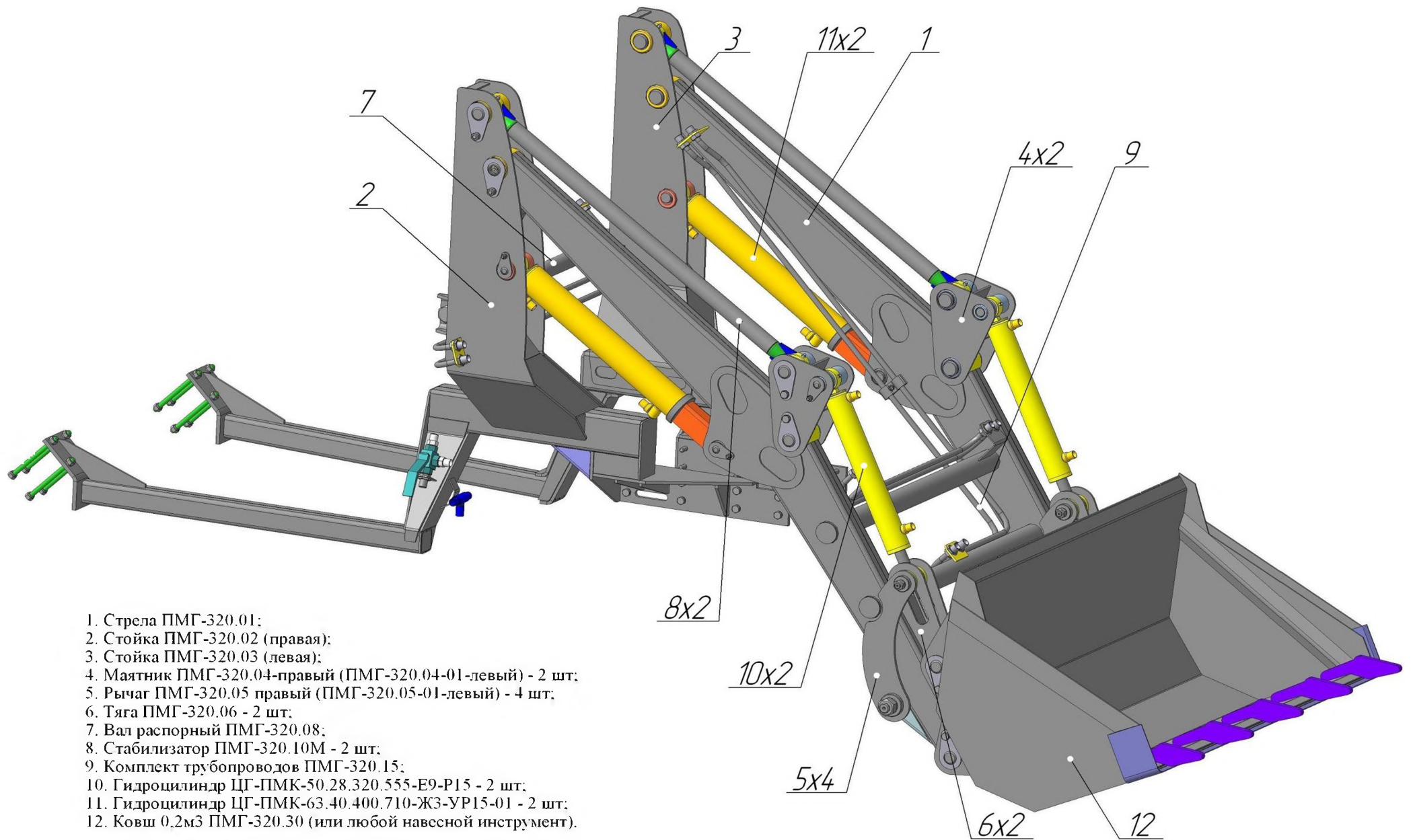
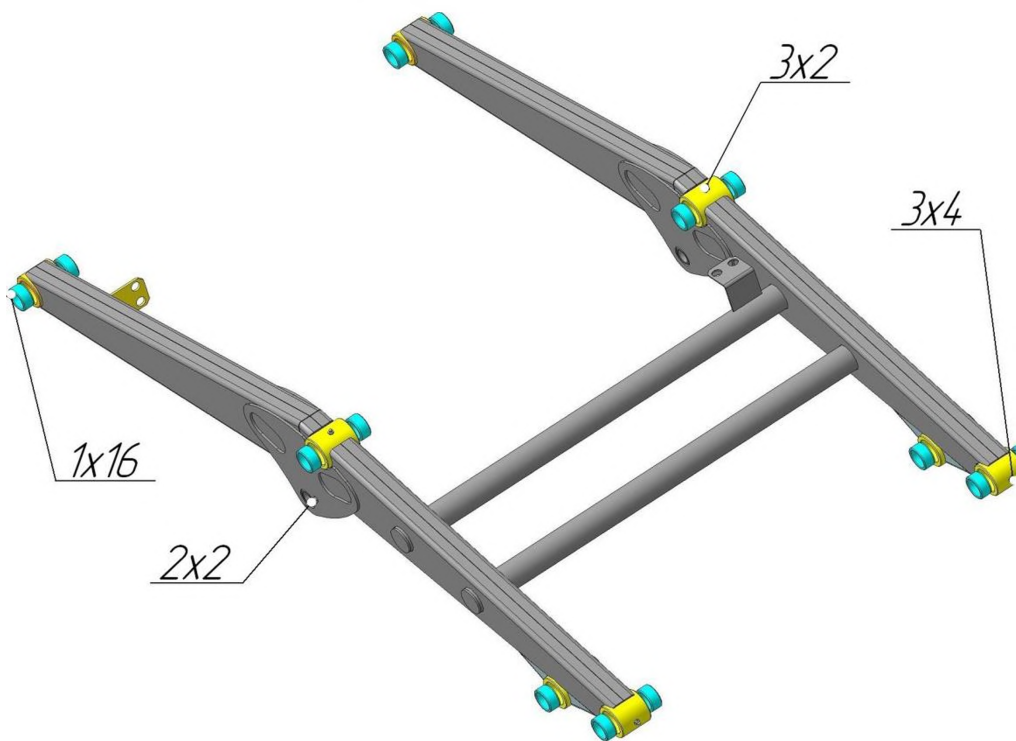


Рисунок 1. Общий вид и основные узлы Оборудования погрузочного УН-П-320

## Стрела ПМГ-320.01



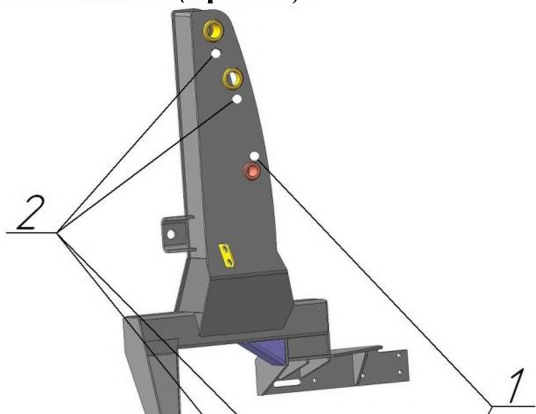
**Рисунок 2. Стрела ПМГ-320.01**

Таблица 1. Комплектующие и запасные части к Стреле ПМГ-320.01

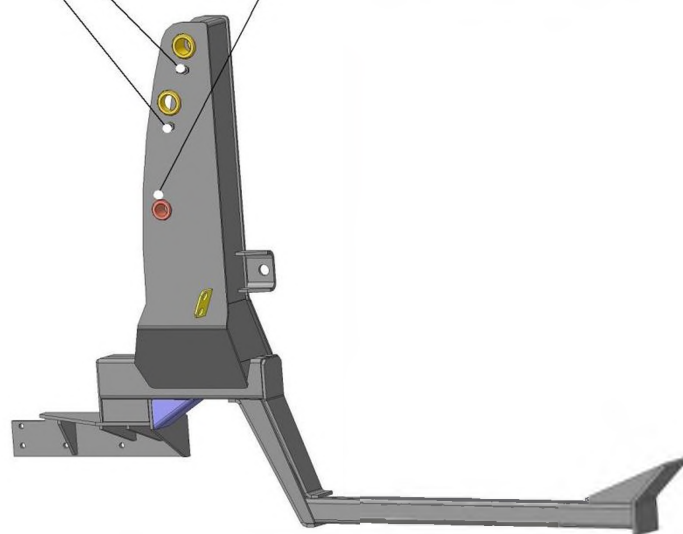
Позиция	Наименование	Номер	Кол-во в узле	Примечания
1	2	3	4	5
1	Втулка	ВК-40.52.24	16	ТО
2	Болт	M8x20	2	ГОСТ 7805-70
3	Масленка	1.2 Ц6 (M10x1)	6	ГОСТ 19853-74

### Стойка

ПМГ-320.02 (правая)



ПМГ-320.03 (левая)

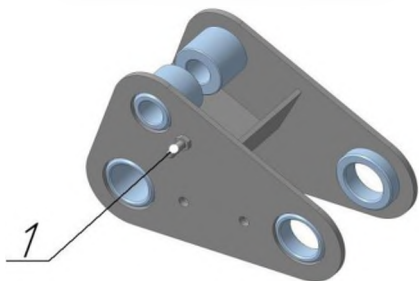


**Рисунок 3. Стойка ПМГ-320.02 (ПМГ-320.03)**

Таблица 2. Комплектующие и запасные части к Стойкам ПМГ-320.02(ПМГ-320.03)

Позиция	Наименование	Номер	Кол-во в узле	Примечания
1	2	3	4	5
1	Болт	M8x20	2	ГОСТ 7805-70
2	Болт	M12x20	4	ГОСТ 7805-70

**Маятник ПМГ-320.04**

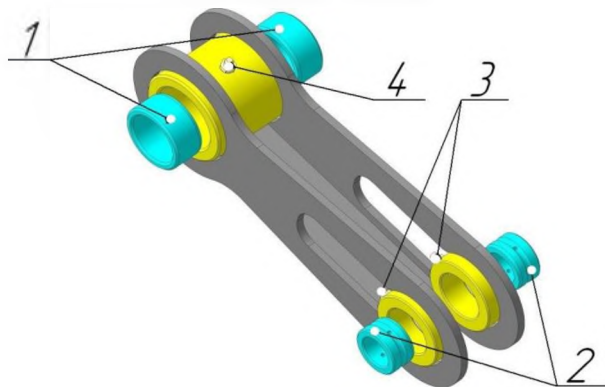


**Рисунок 4. Маятник ПМГ-320.04**

Таблица 3. Комплектующие и запасные части к Маятнику ПМГ-320.04

Позиция	Наименование	Номер	Кол-во в узле	Примечания
1	2	3	4	5
1	Болт	M12x20	1	ГОСТ 7805-70

**Тяга ПМГ-320.06**

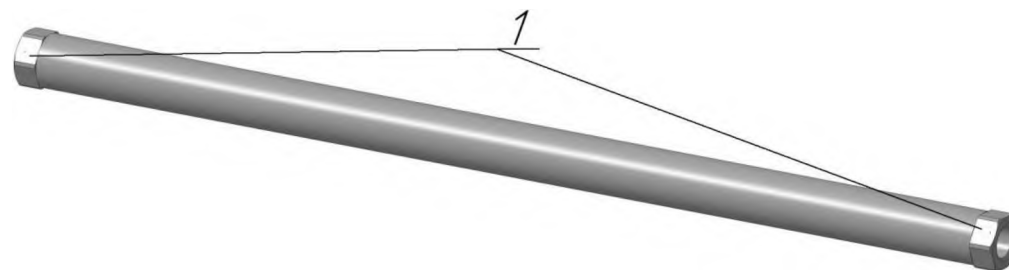


**Рисунок 5. Тяга ПМГ-320.06**

Таблица 4. Комплектующие и запасные части к Тяге ПМГ-320.06

Позиция	Наименование	Номер	Кол-во в узле	Примечания
1	2	3	4	5
1	Втулка	ВК-40.52.24	2	ТО
2	Втулка	ВКМ-25.38.20	2	ТО
3	Масленка	1.1 Ц6 (M6x1)	2	ГОСТ 19853-74
4	Масленка	1.2 Ц6 (M10x1)	1	ГОСТ 19853-74

**Вал распорный ПМГ-320.08**

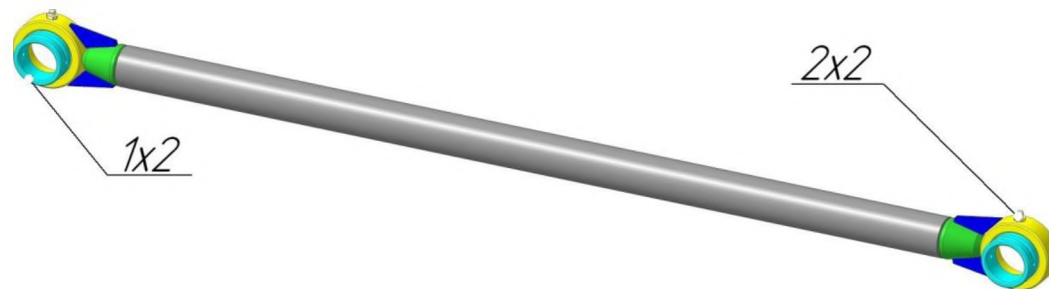


**Рисунок 6. Вал распорный ПМГ-320.08**

Таблица 5. Комплектующие и запасные части к Валю распорному ПМГ-320.08

Позиция	Наименование	Номер	Кол-во в узле	Примечания
1	2	3	4	5
1	Гайка	ПФН-200.08.001	2	

**Стабилизатор ПМГ-320.10М**



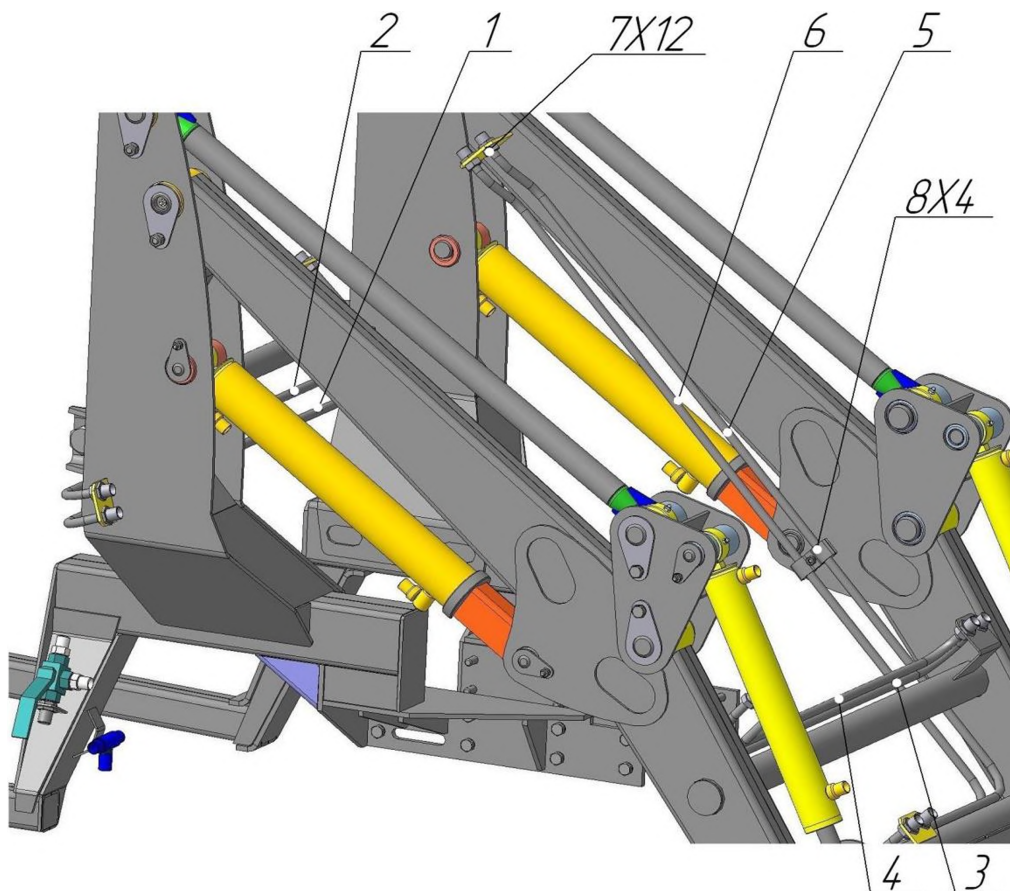
**Рисунок 7. Стабилизатор ПМГ-320.10М**

Таблица 6. Комплектующие и запасные части к Стабилизатору ПМГ-320.10М

Позиция	Наименование	Номер	Кол-во в узле	Примечания
1	2	3	4	5
1	Втулка	ВКМ-40.52.24	2	ТО
2	Масленка	1.2 Ц6 (M10x1)	2	ГОСТ 19853-74



## Комплект трубопроводов ПМГ-320



**Рисунок 8. Комплект трубопроводов ПМГ-320**

Таблица 7. Комплект трубопроводов ПМГ-320

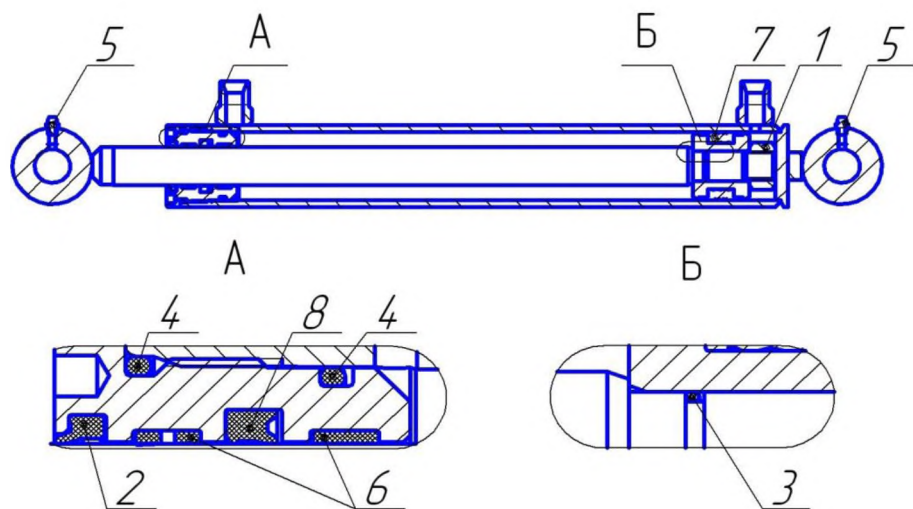
Позиция	Наименование	Номер	Кол-во в узле	Примечания
1	2	3	4	5
1	Трубка подъема стрелы	ПМГ-320.15.01	1	Оцинкование
2	Трубка опускания стрелы	ПМГ-320.15.02	1	Оцинкование
3	Трубка подъема ковша	ПМГ-320.15.03	1	Оцинкование
4	Трубка опускания ковша	ПМГ-320.15.04	1	Оцинкование
5	Трубка поворота лопаты	ПМГ-320.15.06	1	Оцинкование
6	Трубка поворота лопаты	ПМГ-320.15.06-01	1	Оцинкование
7	Гайка М20х1,5	ПФН-200.15.001	12	Оцинкование
8	Пластина	ПФН-100.12.001	4	Оцинкование

Таблица 8. Перечень РВД Оборудования погрузочного УН-П-320

Позиция	Обозначение	Кол-во в узле	Примечания
1	2	3	4
1	П-РВД-12-250-1600	1	От Тройника к трубкам поворота лопаты
2	П-РВД-12-250-850	2	От трубопроводов подключения стреловых гидроцилиндров к стреловым гидроцилиндрам
3	П-РВД-12-250-650	2	
4	ПУ-РВД-12-250-3000	2	От гидросистемы трактора к трубопроводам ковшевых гидроцилиндров (без подключения навесного сменного инструмента)
5	ПУ-РВД-12-250-2200	1	От гидросистемы трактора к тройнику
6	ПУ-РВД-12-250-1800	1	От крана трехходового к трубкам поворота лопаты
7	ПУ-РВД-12-250-1500	2	От крана трехходового и тройника к трубопроводам ковшевых гидроцилиндров (при подключении сменного навесного инструмента)
8	ПУ-РВД-12-250-1300	2	Подключение гидроцилиндра поворота лопаты
9	ПУ-РВД-12-250-650	2	От трубопроводов стреловых гидроцилиндров к гидросистеме трактора
10	ПУ-РВД-12-250-495	4	От ковшевых гидроцилиндров к трубопроводам ковшевых гидроцилиндров
11	У-РВД-12-250-2200	1	От гидросистемы трактора к крану трехходовому
12	Кран трехходовой	1	
13	Тройник	1	ПФН-200.15.01.000
14	Штуцер	2	ПМГ-320.15.001
15	Штуцер G3/8"-M20x1.5	1	ЭС-02-09.008
16	Штуцер G3/8"-M20x1.5	2	ЭС-02-09.008-01
17	Шайба медная 16	3	
<p>Условное обозначение РВД:  П. - в зависимости от установленных концевых ниппелей  П - прямой-прямой;  У - угловой-угловой;  ПУ - прямой-угловой;  РВД - Рукав Высокого Давления;  12 - Проходное сечение (условный проход), мм;  250 - Рабочее давление, МПа;  650 - Длина рукава, мм.</p>			



**Гидроцилиндр ЦГ-ПМК-50.28.320.555-Е9-Р15**  
(Номер при заказе ЦГ-50.28-0047)

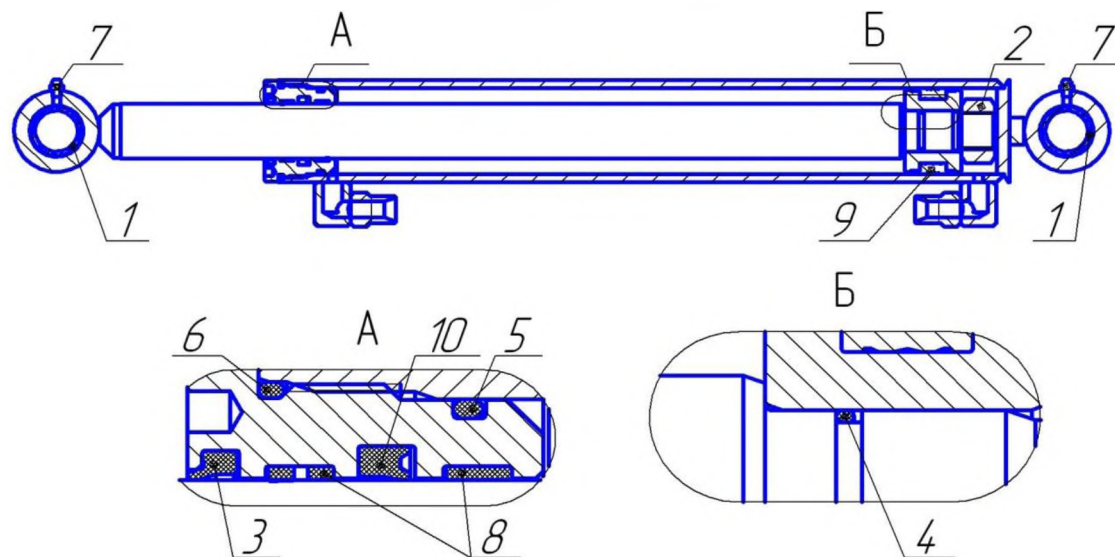


**Рисунок 9. Гидроцилиндр ЦГ-ПМК-50.28.320.555-Е9-Р15**

Таблица 9. Комплектующие и запасные части к Гидроцилиндру ЦГ-ПМК-50.28.320.555-Е9-Р15

№ п/п	Наименование	Номер	Кол-во	Примечание
1	Гайка	M20	1	ГОСТ 5915-70
2	Грязесъемник	SA 28	1	
3	Кольцо	019-022-19-2-2	1	ГОСТ 9833-73
4	Кольцо	045-051-36-2-2	2	ГОСТ 9833-73
5	Масленка	1.1 Ц6 (M6x1)	2	ГОСТ 19853-74
6	Опорное кольцо	FI 28	2	
7	Поршневое уплотнение	KGD 50 34	1	
8	Штоковое уплотнение	SD 28 38 7	1	

**Гидроцилиндр ЦГ-ПМК-63.40.400.710-Ж3-УР15-01**  
(Номер при заказе ЦГ-63.40-0003)



**Рисунок 10. Гидроцилиндр ЦГ-ПМК-63.40.400.710-Ж3-УР15-01**

Таблица 10. Комплектующие и запасные части к Гидроцилиндру ЦГ-ПМК-63.40.400.710-Ж3-УР15-01

№ п/п	Наименование	Номер	Кол-во	Примечание
1	Втулка	ВКМ-30.38.25	2	ГО
2	Гайка	M27	1	ГОСТ 5915-70
3	Грязесъемник	SA 40	1	
4	Кольцо	026-030-25-2-2	1	ГОСТ 9833-73
5	Кольцо	057-063-30-2-2	1	ГОСТ 9833-73
6	Кольцо	063-068-30-2-2	1	ГОСТ 9833-73
7	Масленка	1.1 Ц6 (M6x1)	2	ГОСТ 19853-74
8	Опорное кольцо	FI 40	2	
9	Поршневое уплотнение	KGD 63 47	1	
10	Штоковое уплотнение	SD 40 50 7	1	

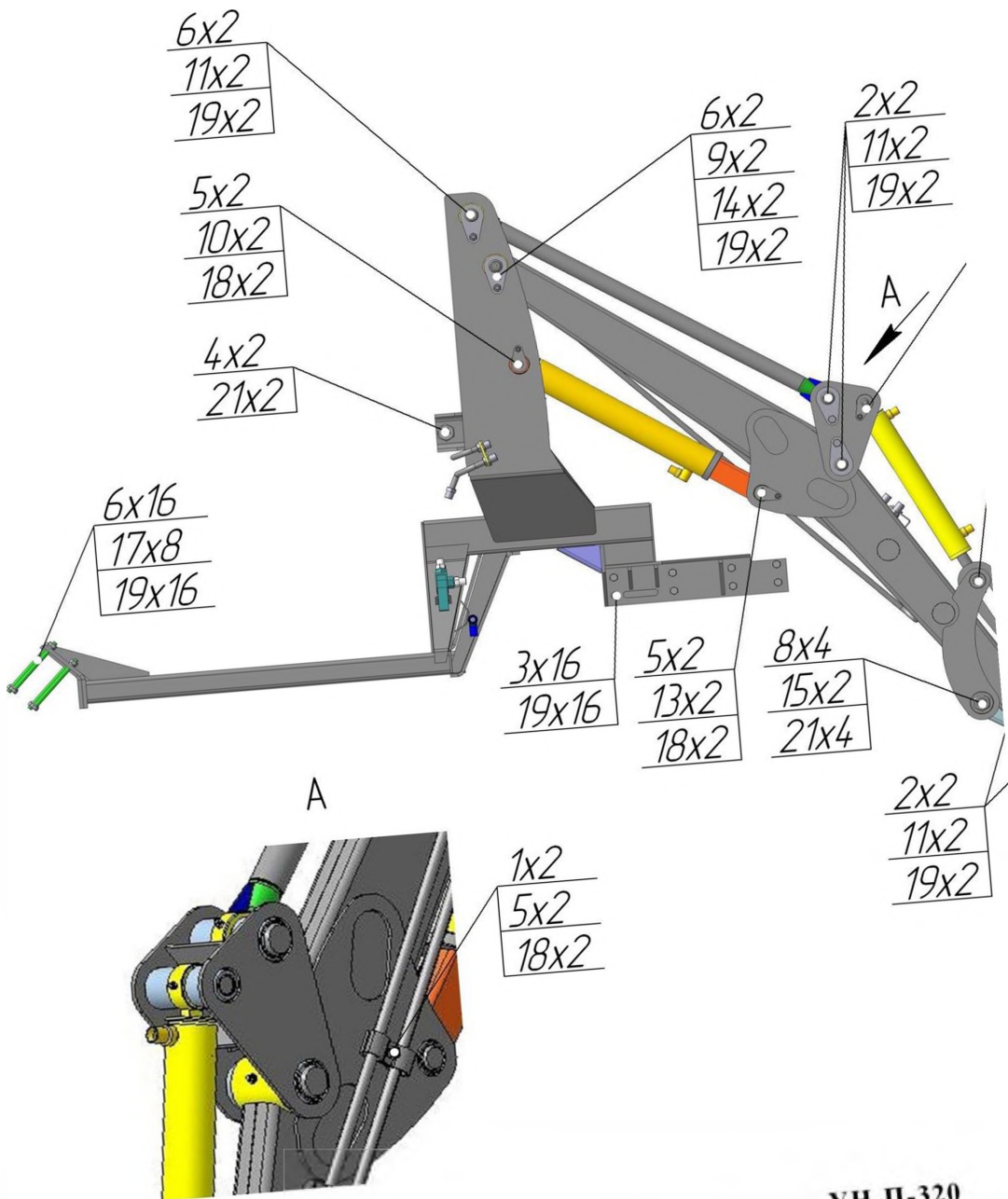


Рисунок 11. Оборудование погрузочное УН-П-320

Таблица 11. Комплектующие и запасные части к Оборудованию погрузочному УН-П-320

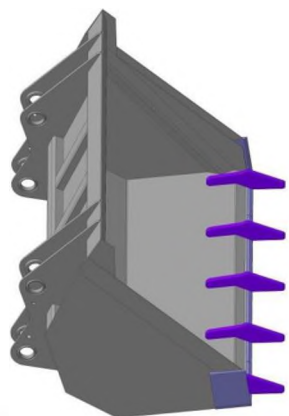
Позиция	Наименование	Номер	Кол-во в узле	Примечания
1	2	3	4	5
1	Болт	M8x25	2	ГОСТ 7805-70
2	Болт	M12x20	8	ГОСТ 7805-70
3	Болт	M12x35	16	ГОСТ 7805-70
4	Болт	M27x60	2	ГОСТ 7805-70
5	Гайка	M8	8	ГОСТ 5915-70
6	Гайка	M12	20	ГОСТ 5915-70
7	Гайка	M16	4	ГОСТ 5915-70
8	Гайка	M27	4	ГОСТ 5915-70
9	Масленка	1.2 Ц6 (M10x1)	2	ГОСТ 19853-74
10	Палец	ПМГ-30.10	2	ТО
11	Палец	ПМГ-30.11	10	ТО
12	Палец	ПМГ-30.12	2	ТО
13	Палец	ПМГ-30.13	2	ТО
14	Палец	ПФН-100.20	2	ТО
15	Палец ступенчатый	ПМГ-30.00.001	2	ТО
16	Палец ступенчатый	ПМГ-30.00.002	2	ТО
17	Шпилька M12x170	ПМГ-320.00.004	8	
18	Шайба	8 65Г (пружинная)	8	ГОСТ 6402-70
19	Шайба	12 65Г (пружинная)	44	ГОСТ 6402-70
20	Шайба	16 65Г (пружинная)	4	ГОСТ 6402-70
21	Шайба	27 65Г (пружинная)	6	ГОСТ 6402-70

5x2  
12x2  
18x2

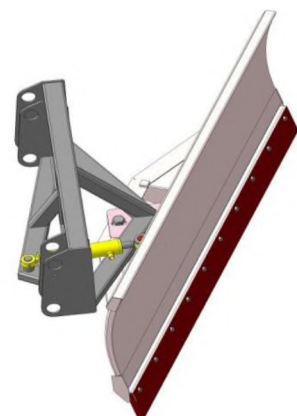
7x4  
16x2  
20x4



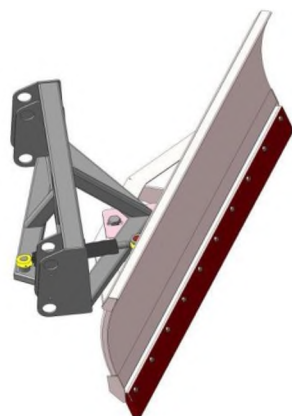
**Сменный навесной инструмент  
Оборудования погрузочного УН-П-320**



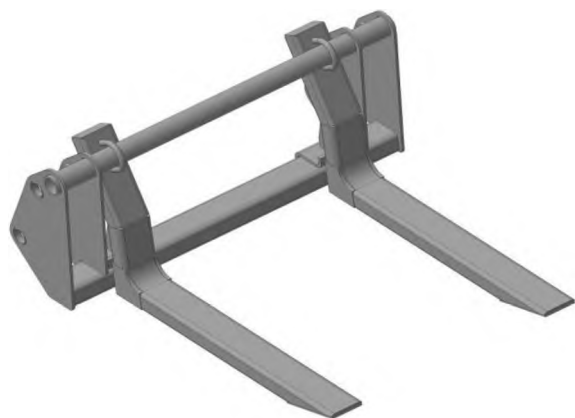
Ковш 0,2м<sup>3</sup> ПМГ-320.30  
(К 011.020.320)



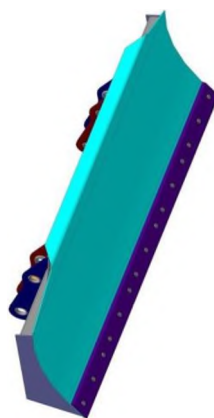
Отвал снежный г/п 1,8м  
ПМГ-320.40 (Б 012.018.320)



Отвал снежный 1,8м  
ПМГ-320.45 (Б 010.018.320)



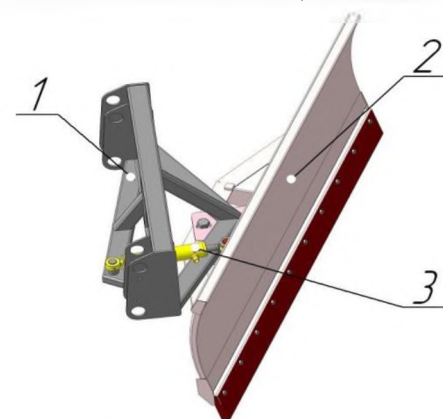
Вилы погрузочные ПМГ-320.50  
(В 010.076.320)



Отвал жесткий 1,8м  
ПМГ-320.60 (Б 011.018.320)

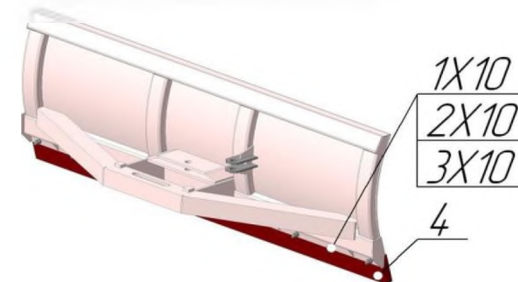
**Рисунок 12. Сменный навесной инструмент  
Оборудования погрузочного УН-П-320**

**Отвал снежный г/п 1,8м ПМГ-320.40**



1. Рама ПМГ-320.01;
2. Лопата ПМГ-320.02;
3. Гидроцилиндр ЦГ-ПМК-50.28.200.435-Е9-Р15.

**Рисунок 13. Общий вид и основные узлы Отвала  
снежного г/п 1,8м ПМГ-320.40  
Лопата ПМГ-320.40.02**



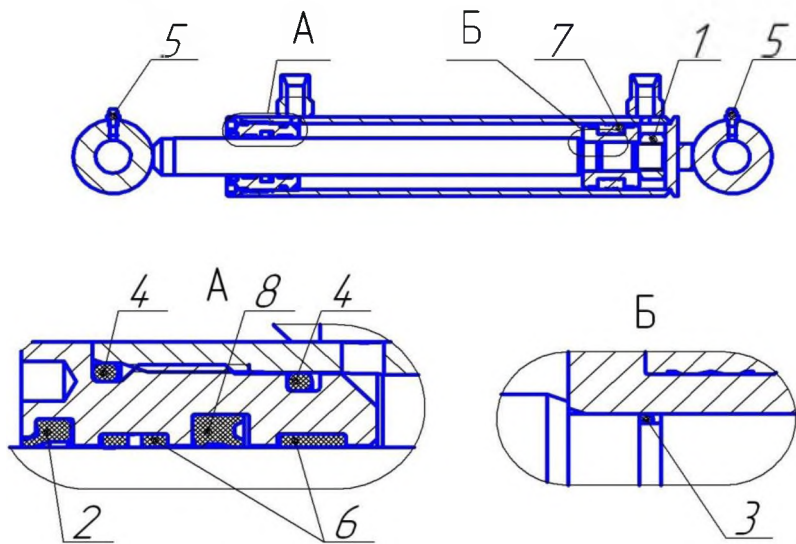
**Рисунок 14. Лопата ПМГ-320.40.02**

Таблица 12. Комплектующие и запасные части к Лопате ПМГ-320.02

Позиция	Наименование	Номер	Кол-во в узле	Примечания
1	2	3	4	5
1	Болт	M12x65	10	ГОСТ 7805-70
2	Гайка	12	10	ГОСТ 5915-70
3	Шайба	12 65Г (пружинная)	10	ГОСТ 6402-70
4	Пластина	УН-320.01.01.016	1	Резина ТМКЩ-30 (допускается составная из 4-х частей)



**Гидроцилиндр ЦГ-ПМК-50.28.200.435-Е9-Р15**  
(Номер при заказе ЦГ-50.28-0001)

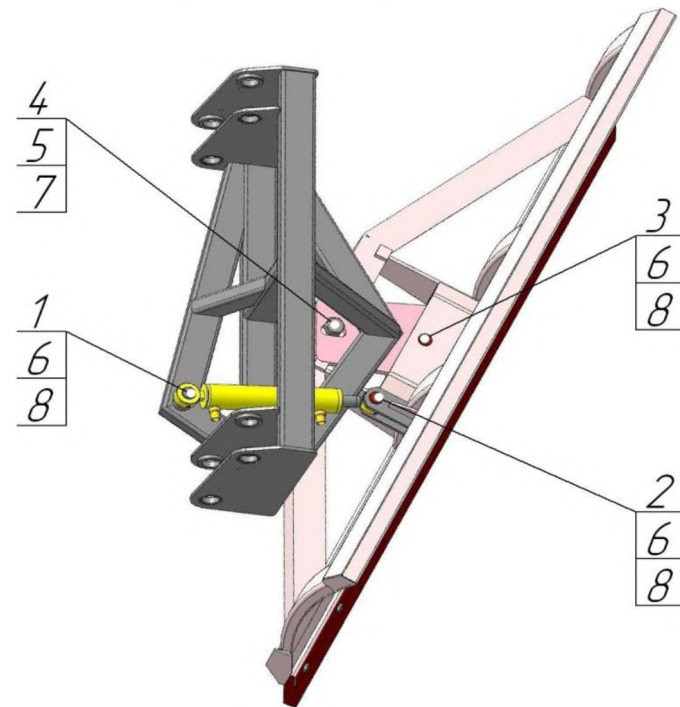


**Рисунок 15. Гидроцилиндр ЦГ-ПМК-50.28.200.435-Е9-Р15**

Таблица 13. Комплектующие и запасные части к Гидроцилиндру ЦГ-ПМК-50.28.200.435-Е9-Р15

№ п/п	Наименование	Номер	Кол-во	Примечание
1	Гайка	M20	1	ГОСТ 5915-70
2	Грязесъемник	SA 28	1	
3	Кольцо	019-022-19-2-2	1	ГОСТ 9833-73
4	Кольцо	045-051-36-2-2	2	ГОСТ 9833-73
5	Масленка	1.1 Ц6 (M6x1)	2	ГОСТ 19853-74
6	Опорное кольцо	FI 28	2	
7	Поршневое уплотнение	KGD 50 34	1	
8	Штоковое уплотнение	SD 28 38 7	1	

**Отвал снежный г/п 1,8м ПМГ-320.40**



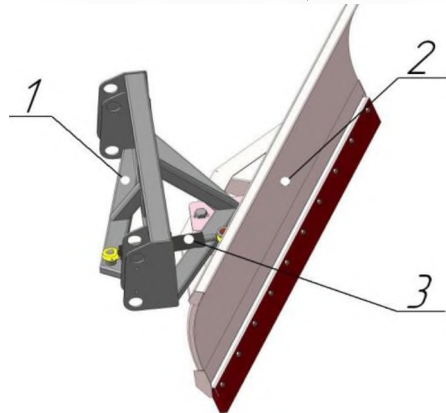
**Рисунок 16. Отвал снежный г/п 1,8м ПМГ-320.40**

Таблица 14. Комплектующие и запасные части к Отвалу снежному г/п 1,8м ПМГ-320.40

Позиция	Наименование	Номер	Кол-во в узле	Примечания
1	2	3	4	5
1	Палец	ПМГ-320.40.001	1	
2	Палец	УМДУ-80/82.01.003	1	
3	Палец	УМДУ-80/82.01.007-01	1	
4	Болт	M27x90	1	ГОСТ 7805-70
5	Гайка	M 27	1	ГОСТ 5915-70
6	Шайба	A 24 (плоская)	2	ГОСТ 10450-70
7	Шайба	A 27 (плоская)	2	ГОСТ 10450-70
8	Шплинт	4x40	3	ГОСТ 397-70



Отвал снежный 1,8м ПМГ-320.45



1. Рама ПМГ-320.40.01;
2. Лопата ПМГ-320.40.02;
3. Упор телескопический ПМГ-320.45.01.

Рисунок 17. Общий вид и основные узлы Отвала снежного 1,8м ПМГ-320.45

Упор телескопический ПМГ-320.45.01



Рисунок 18. Упор телескопический ПМГ-320.45.01

Таблица 15. Комплектующие и запасные части к Упору телескопическому ПМГ-320.45.01

Позиция	Наименование	Номер	Кол-во в узле	Примечания
1	2	3	4	5
1	Палец	ПФН-255.01.001	1	
2	Шайба	А 20 (плоская)	1	ГОСТ 10450-70
3	Шплинт	4x40	1	ГОСТ 397-79

Отвал снежный 1,8м ПМГ-320.45

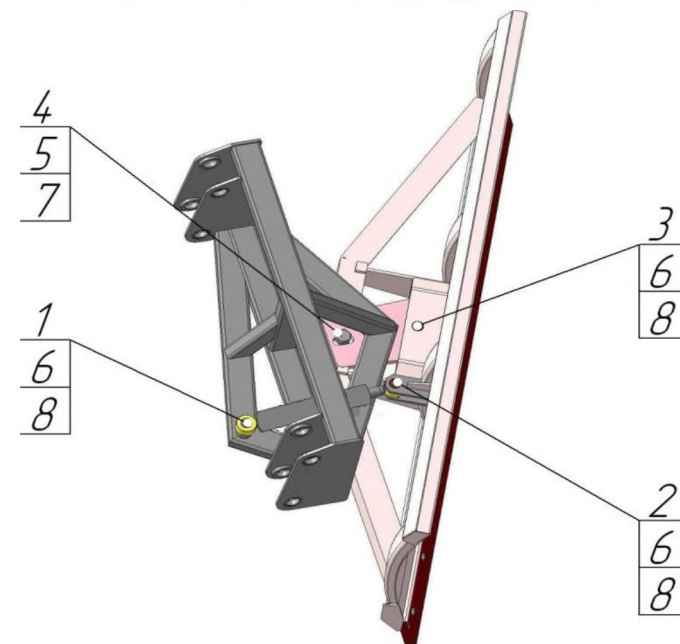
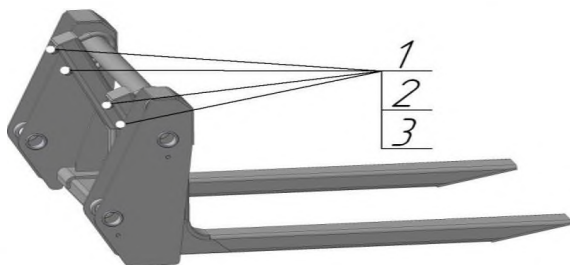


Рисунок 19. Отвал снежный 1,8м ПМГ-320.45

Таблица 16. Комплектующие и запасные части к Отвалу снежному 1,8м ПМГ-320.45

Позиция	Наименование	Номер	Кол-во в узле	Примечания
1	2	3	4	5
1	Палец	ПМГ-320.40.001	1	
2	Палец	УМДУ-80/82.01.003	1	
3	Палец	УМДУ-80/82.01.007-01	1	
4	Болт	М27x90	1	ГОСТ 7805-70
5	Гайка	М 27	1	ГОСТ 5915-70
6	Шайба	А 24 (плоская)	2	ГОСТ 10450-70
7	Шайба	А 27 (плоская)	2	ГОСТ 10450-70
8	Шплинт	4x40	3	ГОСТ 397-70

**Вилы погрузочные ПМГ-320.50**

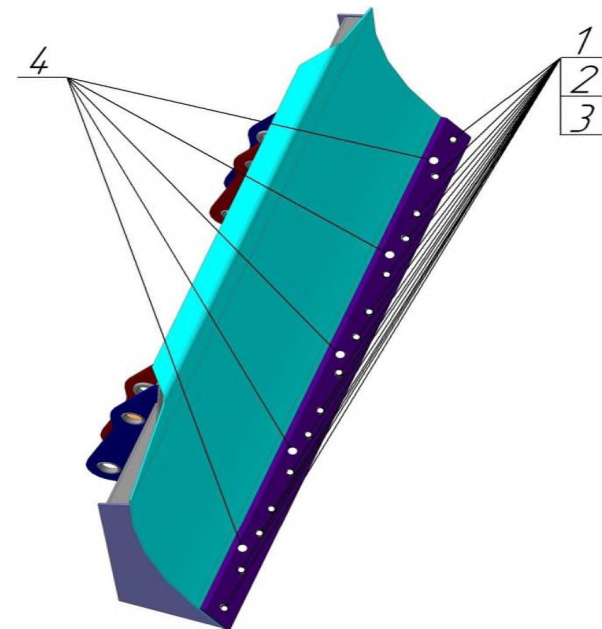


**Рисунок 20. Вилы погрузочные ПМГ-320.50**

Таблица 17. Комплектующие и запасные части к Вилам погрузочным ПМГ-320.50

Позиция	Наименование	Номер	Кол-во в узле	Примечания
1	2	3	4	5
1	Гайка	M16	4	ГОСТ 5915-70
2	Шайба	16 65Г (пружинная)	4	ГОСТ 6402-70
3	Хомут	ПФН-280.00.001	2	

**Отвал жесткий 1,8м ПМГ-320.60**



**Рисунок 21. Отвал жесткий 1,8м ПФН-320.60**

Таблица 18. Комплектующие и запасные части к Отвалу жесткому 1,8м ПМГ-320.60

Позиция	Наименование	Номер	Кол-во в узле	Примечания
1	2	3	4	5
1	Болт	M12X35	15	ГОСТ 7805-70
2	Гайка	M 12	15	ГОСТ 5915-70
3	Шайба	12 65Г (пружинная)	15	ГОСТ 6402-70
4	Нож	ПМГ-30.40.00.010	5	

Алматы (7273)495-231  
 Ангарск (3955)60-70-56  
 Архангельск (8182)63-90-72  
 Астрахань (8512)99-46-04  
 Барнаул (3852)73-04-60  
 Белгород (4722)40-23-64  
 Благовещенск (4162)22-76-07  
 Брянск (4832)59-03-52  
 Владивосток (423)249-28-31  
 Владикавказ (8672)28-90-48  
 Владимир (4922) 49-43-18  
 Волгоград (844)278-03-48  
 Вологда (8172)26-41-59  
 Воронеж (473)204-51-73  
 Екатеринбург (343)384-55-89

Ижевск (3412)26-03-58  
 Иваново (4932)77-34-06  
 Иркутск (395)279-98-46  
 Казань (843)206-01-48  
 Калининград (4012)72-03-81  
 Калуга (4842)92-23-67  
 Кемерово (3842)65-04-62  
 Киров (8332)68-02-04  
 Коломна (4966)23-41-49  
 Кострома (4942)77-07-48  
 Краснодар (861)203-40-90  
 Красноярск (391)204-63-61  
 Курск (4712)77-13-04  
 Курган (3522)50-90-47  
 Липецк (4742)52-20-81

Киргизия (996)312-96-26-47

Магнитогорск (3519)55-03-13  
 Москва (495)268-04-70  
 Мурманск (8152)59-64-93  
 Набережные Челны (8552)20-53-41  
 Нижний Новгород (831)429-08-12  
 Новокузнецк (3843)20-46-81  
 Ноябрьск (3496)41-32-12  
 Новосибирск (383)227-86-73  
 Ноябрьск (3496)41-32-12  
 Омск (3812)21-46-40  
 Орел (4862)44-53-42  
 Оренбург (3532)37-68-04  
 Пенза (8412)22-31-16  
 Петрозаводск (8142)55-98-37  
 Псков (8112)59-10-37

Россия (495)268-04-70

Пермь (342)205-81-47  
 Ростов-на-Дону (863)308-18-15  
 Мурманск (8152)59-64-93  
 Самара (846)206-03-16  
 Нижний Новгород (831)429-08-12  
 Новокузнецк (3843)20-46-81  
 Ноябрьск (3496)41-32-12  
 Новосибирск (383)227-86-73  
 Ноябрьск (3496)41-32-12  
 Омск (3812)21-46-40  
 Орел (4862)44-53-42  
 Оренбург (3532)37-68-04  
 Пенза (8412)22-31-16  
 Петрозаводск (8142)55-98-37  
 Псков (8112)59-10-37

Казахстан (772)734-952-31

Тверь (4822)63-31-35  
 Тольяти (8482)63-91-07  
 Томск (3822)98-41-53  
 Тула (4872)33-79-87  
 Тюмень (3452)66-21-18  
 Улан-Удэ (3012)59-97-51  
 Ульяновск (8422)24-23-59  
 Уфа (347)229-48-12  
 Хабаровск (4212)92-98-04  
 Чебоксары (8352)28-53-07  
 Челябинск (351)202-03-61  
 Череповец (8202)49-02-64  
 Чита (3022)38-34-83  
 Якутск (4112)23-90-97  
 Ярославль (4852)69-52-93